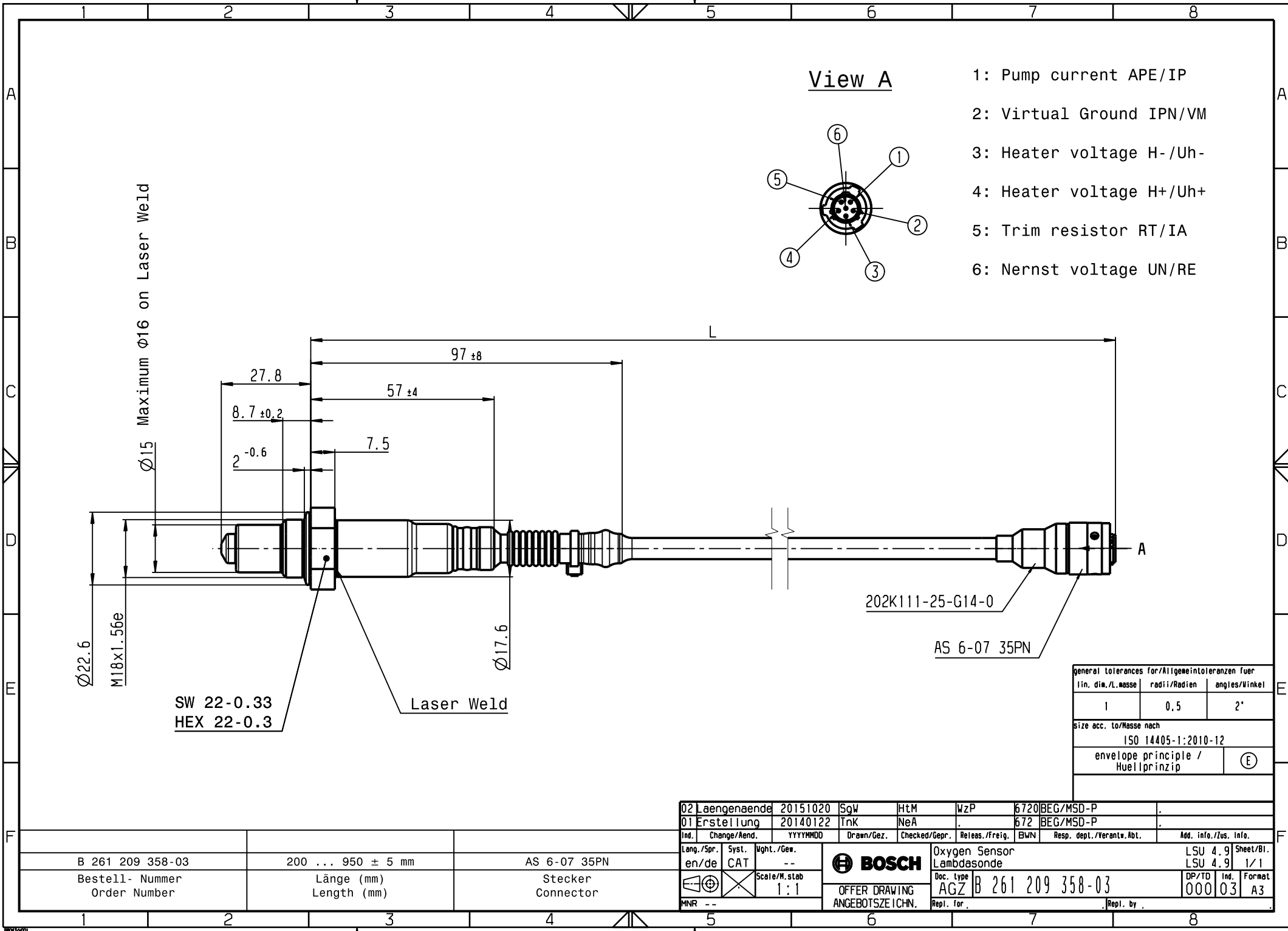


© Robert Bosch GmbH. Alle Rechte vorbehalten, auch bzgl. jeder
 Verfügung, Verwertung, Reproduktion, Bearbeitung, Weitergabe sowie für
 den Fall von Schutzrechtsanmeldungen.

© Robert Bosch GmbH. All rights reserved, also regarding any disposal,
 exploitation, reproduction, editing, distribution, as well as in the
 event of applications for industrial property rights.



View A

- 1: Pump current APE/IP
- 2: Virtual Ground IPN/VM
- 3: Heater voltage H-/Uh-
- 4: Heater voltage H+/Uh+
- 5: Trim resistor RT/IA
- 6: Nernst voltage UN/RE

Ø15 Maximum Ø16 on Laser Weld

SW 22-0.33
 HEX 22-0.33

Laser Weld

202K111-25-G14-0

AS 6-07 35PN

General tolerances for/Allgemeintoleranzen fuer		
lin. dim./L.masse	radii/Radien	angles/Winkel
1	0.5	2°
Size acc. to/Masse nach		
ISO 14405-1:2010-12		
envelope principle / Huellprinzip		ⓔ

02 Laengenaende	20151020	SqW	HtM	WzP	6720	BEG/MSD-P		
01 Erstellung	20140122	Trnk	NeA		672	BEG/MSD-P		
Ind.	Change/Aend.	YYYYMMDD	Drawn/Gez.	Checked/Gepr.	Releas./Freig.	BWN	Resp. dept./Verantw.Abt.	Add. info./Zus. Info.
Lang./Spr.	Syst.	Ught./Gew.	Scale/M.stab		1:1		LSU 4.9 Sheet/Bl.	
en/de	CAT	--	BOSCH		Oxygen Sensor Lambdasonde		LSU 4.9 1/1	
OFFER DRAWING ANGEBOTSZEICHN.		AGZ		B 261 209 358-03		DP/TD	Ind.	Format
MNR --		Repl. for.		Repl. by.		000	03	A3

B 261 209 358-03	200 ... 950 ± 5 mm	AS 6-07 35PN
Bestell- Nummer Order Number	Länge (mm) Length (mm)	Stecker Connector