

0 261 A04 407

Kabelbaumstecker: RB-Kompaktstecker 1.1a nach RB-Zeichnung A 928 000 453, 3-polig, Kodierung I, BDK-Kontakte vergoldet, 0.5-1.0mm²

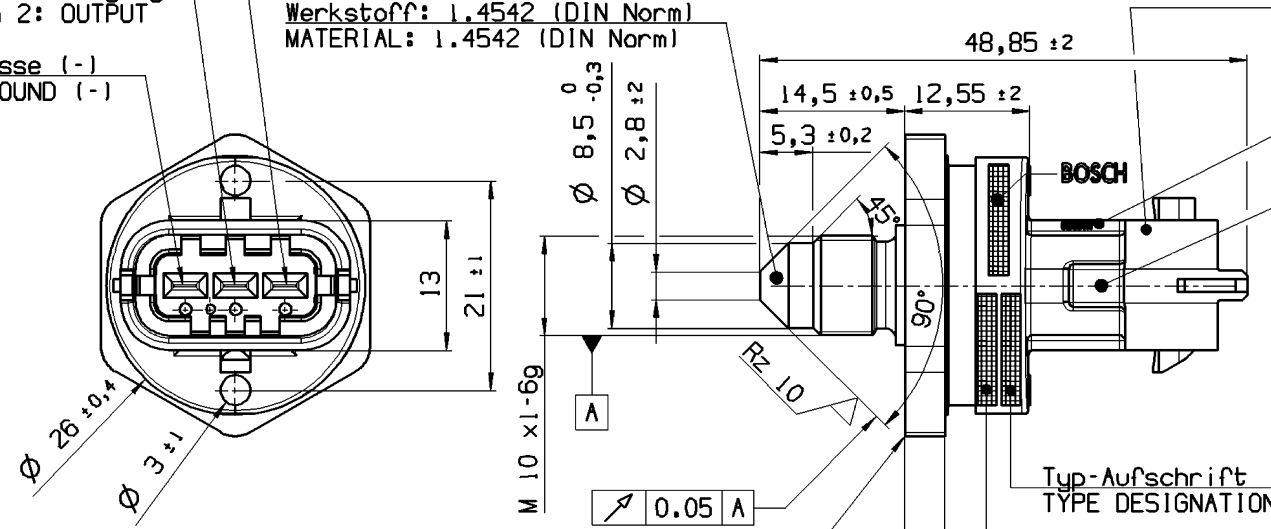
Am Sensor: RB-Kompaktstecker 1.1 nach RB-Zeichnung 1 928 A00 75S Variante B vom 11.05.2004 (in hochschuettelfester Ausfuehrung) 3-polig, Kodierung I, Kontakte vergoldet
Werkstoff: PBT GF30

WIRE HARNESS CONNECTOR : RB KOMPAKT CONECOR 1.1A ACC. TO RB DRAWING A 928 000 453, 3 PINS, CODING I. BDK TRMINALS GOLD-PLATED, 0.5-1.0 mm²

AT SENSOR: RB KOMPAKT CONNECTOR 1.1 ACC. TO RB DRAWING 1 928 A00 75S VARIANT B FROM 11.05.2004 (IN HIGH VIBRATION RESISTANT DESIGN) 3 PINS, CODING I, TERMINALS GOLD-PLATED
MATERIAL: PBT GF30

Pin 3: Versorgung (+)
Pin 3: SUPPLY VOLTAGE (+)
Pin 2: Ausgang
Pin 2: OUTPUT
Pin 1: Masse (-)
Pin 1: GROUND (-)

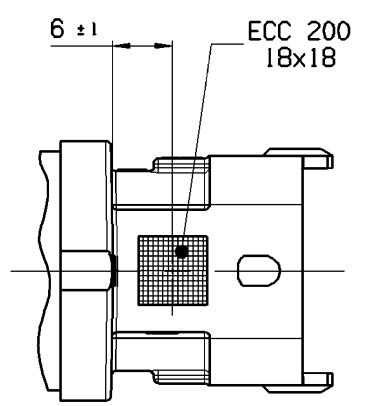
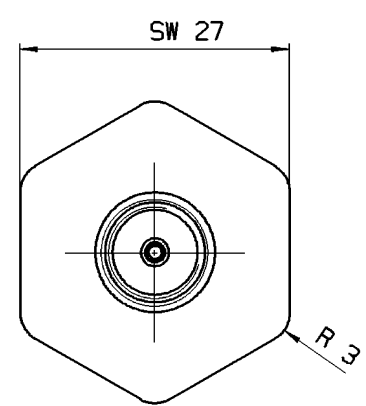
Werkstoff: 1.4542 (DIN Norm)
MATERIAL: 1.4542 (DIN Norm)



Herkunftsbezeichnung
MARKING OF ORIGIN
Auf der Rueckseite:
ON THE BACK:



Werknummer
NUMBER OF PLANT



Typ-Aufschrift
TYPE DESIGNATION

Fertigungsdatum
und Seriennummer
UNVERSCHLESSELT
DATE OF PRODUCTION
AND SERIAL NUMBER
NOT ENCODED

Stanzeinzug max. 0.6
STAMP PULL-IN MAX. 0.6

Wichtige Hinweise:

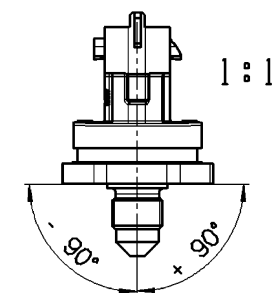
- RB-Gewaehrleistung fuer die Funktion des Stecksystems nur bei Verwendung der in dieser Angebotszeichnung vorgeschriebenen Gegenstecker-Systemteile.
- Erste Abstuetzstelle des Kabels max. 150mm nach der Steckverbindung (gestreckte Kabellaenge). Sie muss auf dem Sensortraeger liegen.
- Abwicklung des Kabels (Abweichung von der geraden Linie) zwischen Kabelabgang am Sensor und erster Abstuetzstelle: 20...90°
- Zulaessiger Biegeradius des Kabels bis zur ersten Abstuetzstelle: R ≥ 50mm
- Einbauvorschrift siehe zugehoerige Railangebotszeichnung bzw. Rail-TKU
- Max. zulaessige Einschraubbelastung: 35Nm
- Montagehinweis siehe Y 261 F26 048

Zu beachten: Sensor ist durch aufgesteckten Gegenstecker vor Eindringen von Wasser zu schuetzen.

IMPORTANT NOTES

- RB WARRANTY WILL COVER THE FUNCTION OF THE CONNECTOR SYSTEM ONLY IN CASE OF COMBINATION WITH HARNESS CONNECTOR SYSTEM PARTS ACCORDING TO THIS OFFER DRAWING.
- FIRST CABLE MOUNTING POINT MAX. 150 MM AFTER THE PLUG (STRAIGHT CABLE LENGTH). IT MUST BE LOCATED ON THE SENSOR CARRIER.
- ANGLE OF BENDING THE CABLE (DEVIATION FROM STRAIGHT LINE) BETWEEN CABLE EXIT AT SENSOR AND FIRST MOUNTING POINT: 20...90°.
- ADMISSIBLE BENDING RADIUS OF THE CABLE UP TO THE FIRST CABLE MOUNTING POINT: R ≥ 50MM.
- INSTALLATION INSTRUCTIONS SEE CORRESPONDING OFFER DRAWING RAIL RESPECTIVELY TKU RAIL
- MAX. AUTHORIZED STRESS TO SCREW IN: 35Nm
- ASSEMBLY INSTRUCTIONS SEE Y 61 F26 048

ATTENTION: USE HARNESS CONNECTOR FOR PROTECTION AGAINST WATER INGRESS.

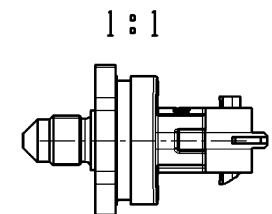


Stutzen nach unten gerichtet.

Empfohlene Lage: 0...90°
in allen Richtungen zur Senkrechten.

ORIFICE DIRECTED DOWNWARDS.

RECOMMENDED POSITION: 0...90°
FROM VERTICAL.



Dokumententyp/ DOCUMENT TYPE AGZ		Nicht tol. Masse NON TOLERANCED DIMENSIONS ±1 mm, ±5		ISO E		Maßstab SCALE 2:1 1:1		Gewicht WEIGHT 35.3 g	
Gr.-Str. VOLUME		Datum/ DATE 14.12.2005		Name/ NAME De		Benennung/ TITLE RAIL PRESSURE SENSOR DS-HD-KV4.2. 26 MPa		Blatt SHEET 1	
DIN A2		Original: GS-SI/ENS		Ers./ REPLACES		0 261 A04 407		de/en	
Nr. NO		Aenderung CHANGE		gez. DWN.		gueltig VALID		Blatt SHEET 1	

© Alle Rechte bei Robert Bosch GmbH, auch fuer den Fall von Schutzrechtsverletzungen. Jede Verfuegungsbefugnis, wie Kopier- und Weitergaberecht, bei uns. THIS DRAWING IS THE EXCLUSIVE PROPERTY OF ROBERT BOSCH GMBH. WITHOUT THEIR CONSENT IT MAY NOT BE REPRODUCED OR GIVEN TO THIRD PARTIES.

OBSERVE INSTRUCTIONS FOR FILLING OUT N12A D11/1