

Hallo,

in diesem Monat stellen wir Ihnen in diesem Newsletter eines unser neuen Features vor, welches bei einem der letzten Updates hinzukam. Es geht hierbei um das Signalmanipulationsmodul.

Das Manipulationsmodul ermöglicht es dem Benutzer, SENT-, PWM- und Analogsignale zu manipulieren, indem er einen Eingangs- und Ausgangskanal des angeschlossenen MicroLC-Geräts auswählt. Der Benutzer kann signalspezifische Faktoren und Offsets (fest oder prozentual) direkt über die GUI, API oder LUA anwenden. Das Gerät berechnet die manipulierten Sensorsignale und gibt sie über den gewählten Ausgangskanal an das Steuergerät aus. Während eine Manipulation aktiv ist, wird der entsprechende Kanal für andere Module gesperrt, um eine falsche Datenverarbeitung zu verhindern.

Hintergrund dieses Updates:

- Simulation von Sensorfehlern, um festzustellen ob das Steuergerät entsprechende Sensorfehler erkennt

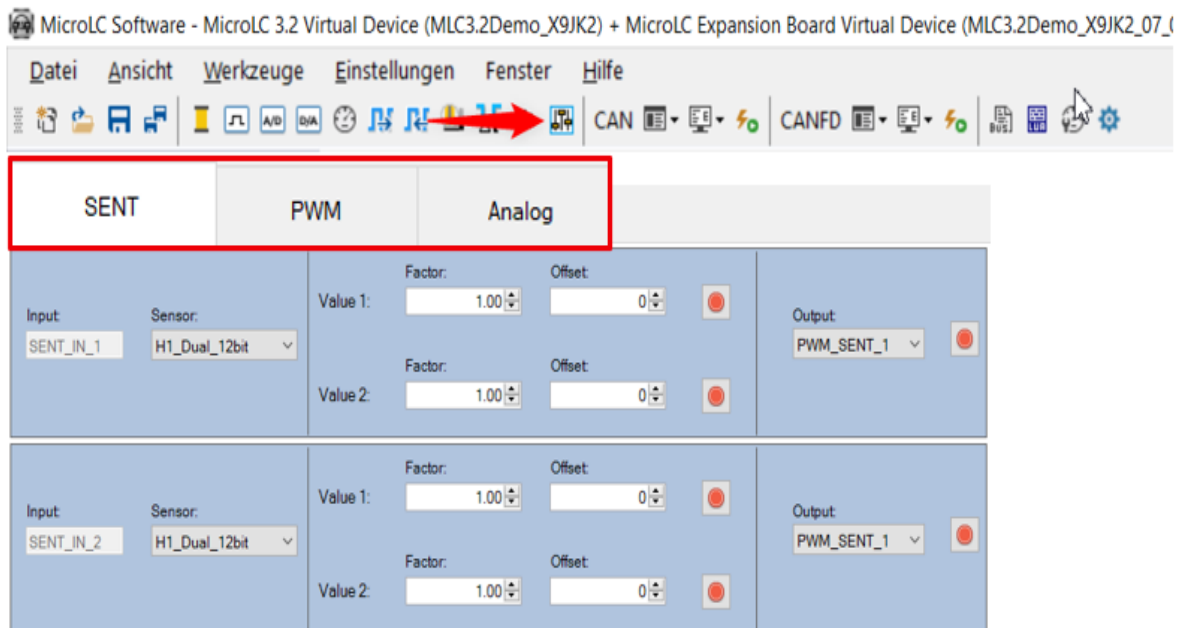
Bisheriger Ansatz:

- Manipulation wurde bisher durch Applikationsanpassungen im Steuergerät durchgeführt

Aussicht:

- Der bisherige Ansatz wird in Zukunft in einigen Fällen von den Regulierungsbehörden nicht mehr akzeptiert. In einigen Regionen ist dies bereits der Fall

Das Manipulationsmodul können Sie ganz leicht in der Software aufrufen. Dazu müssen Sie wie auf dem Bild zu sehen ist, auf den Button Manipulationsmodul klicken (Hier zu sehen an dem roten Pfeil).



Mit unseren regelmäßig erscheinenden Softwareupdates, werden wir auch in Zukunft das Gerät an die aktuellen Anforderungen anpassen.

Bei Fragen rund um diese und weitere Funktionen des μ LC Test Systems, können Sie uns gerne jederzeit kontaktieren, wir führen Ihnen diese Funktion gerne vor. Nutzen Sie auch die Möglichkeit unsere Software kostenlos herunterzuladen. Wir freuen uns, von Ihnen zu hören!

Mit freundlichen Grüßen
Ihr μ LC Test System Team.



Hello,

In this month's newsletter we will introduce you to one of our new features, which was added in one of the last updates, the signal manipulation module.

The manipulation module allows the user to manipulate SENT, PWM and analogue signals by selecting an input and output channel of the connected MicroLC device. The user can apply signal-specific factors and offsets (fixed or percentage) directly via the GUI, API or LUA. The device calculates the manipulated sensor signals and outputs them to the controller via the selected output channel. While a manipulation is active, the corresponding channel is blocked for other modules to prevent incorrect data processing.

Background

- Simulating sensor errors to see if the control unit detects sensor errors

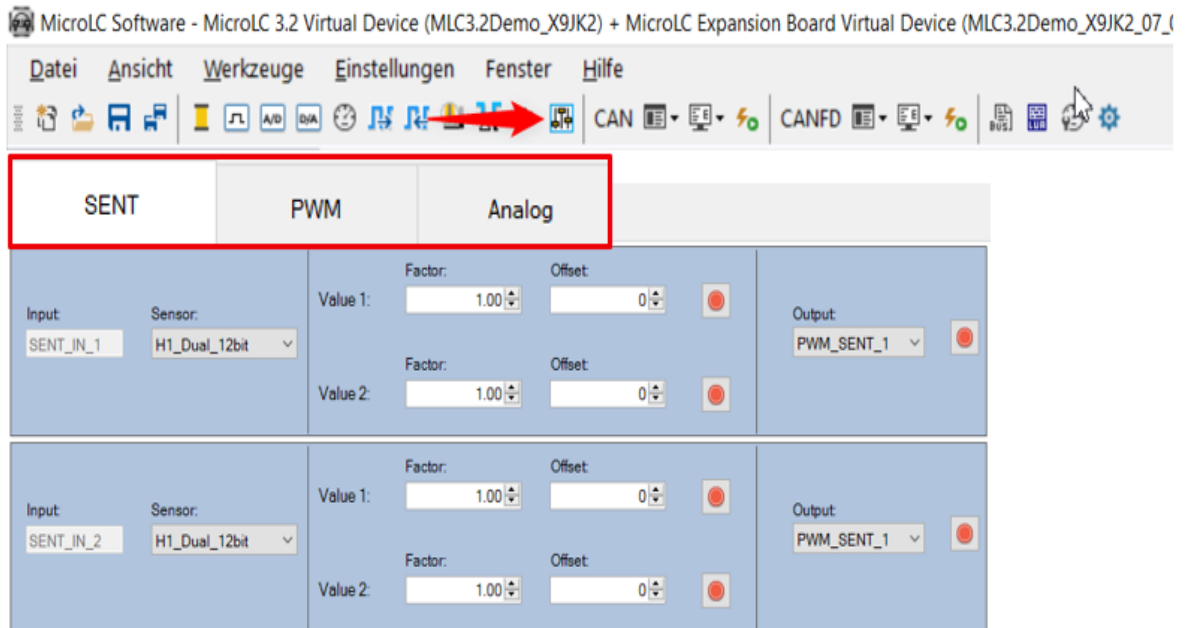
Previous approach

- Manipulation was previously carried out by application adjustments in the control unit

Prospect

- In the future, the previous approach will no longer be accepted by the regulatory authorities in some cases. This is already the case in some regions

You can easily call up the manipulation module in the software. To do this, click on the Manipulation Module button as shown in the picture (here you can see the red arrow).



With our regular software updates, we will continue to adapt the device to current requirements in the future.

If you have any questions about this and other functions of the μ LC Test System, please do not hesitate to contact us, if you wish sure we would like to demonstrate this function to you. You can also download our software free of charge. We look forward to hearing from you.

Best regards,
Your μ LC Test System Team.

Customer Service



Stephan
Hübner



Dennis
Gostomski



Alexandra
Geiger

